



รายงานสถิติเกี่ยวกับการติดตั้งระบบ GPS ณ วันที่ 8 เมษายน 2567

213 ราย
จำนวนผู้ให้บริการ GPS ที่เชื่อมต่อข้อมูลกับกรมการขนส่งทางบก

145 ราย
จำนวนผู้ให้บริการ GPS ที่ได้รับการรับรองจากกรมการขนส่งทางบก

615 รุ่น
จำนวนรุ่น GPS ที่ได้รับการรับรองจากกรมการขนส่งทางบก

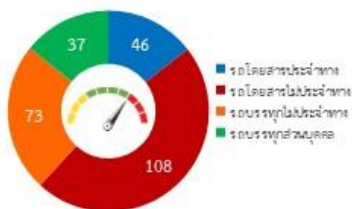
สถิติรถที่เชื่อมต่อข้อมูลกับศูนย์ GPS

16,127 คัน รถโดยสารประจำทาง	71,418 คัน รถโดยสารไม่ประจำทาง	161,283 คัน รถบรรทุกไม่ประจำทาง	226,953 คัน รถบรรทุกส่วนบุคคล	62,271 คัน รถอื่น ๆ	538,052 คัน รวม
--------------------------------	-----------------------------------	------------------------------------	----------------------------------	------------------------	--------------------

สถิติรถที่ติดตั้ง GPS

รถโดยสารประจำทาง	2,548 หมวด 1	4,298 หมวด 2	4,583 หมวด 3	
	1,281 รถตู้โดยสาร หมวด 1	643 รถตู้โดยสาร หมวด 2	1,790 รถตู้โดยสาร หมวด 3	984 รถโดยสาร 2 ชั้น
รถโดยสารไม่ประจำทาง	44,740 คัน	4,132 รถโดยสาร 2 ชั้น	22,546 รถตู้โดยสารไม่ประจำทาง	
รถบรรทุกไม่ประจำทาง	78,367 ลักษณะ 1,2,3 และ 5	6,830 ลักษณะ 4	76,086 ลักษณะ 9	
รถบรรทุกส่วนบุคคล	201,702 ลักษณะ 1,2,3 และ 5	3,064 ลักษณะ 4	22,187 ลักษณะ 9	
รถพยาบาล	951 ขย.1	182 ขย.2	15 ขย.3	1,148 รวม

สถิติการใช้ความเร็วเกิน



ความเร็วเกิน 264 คัน

ความเร็วเกินเฉลี่ย/ความเร็วสูงสุด



กรมการขนส่งทางบก 1032 ถนนพหลโยธิน แขวงจอมพล เขตจตุจักร กรุงเทพมหานคร 10900

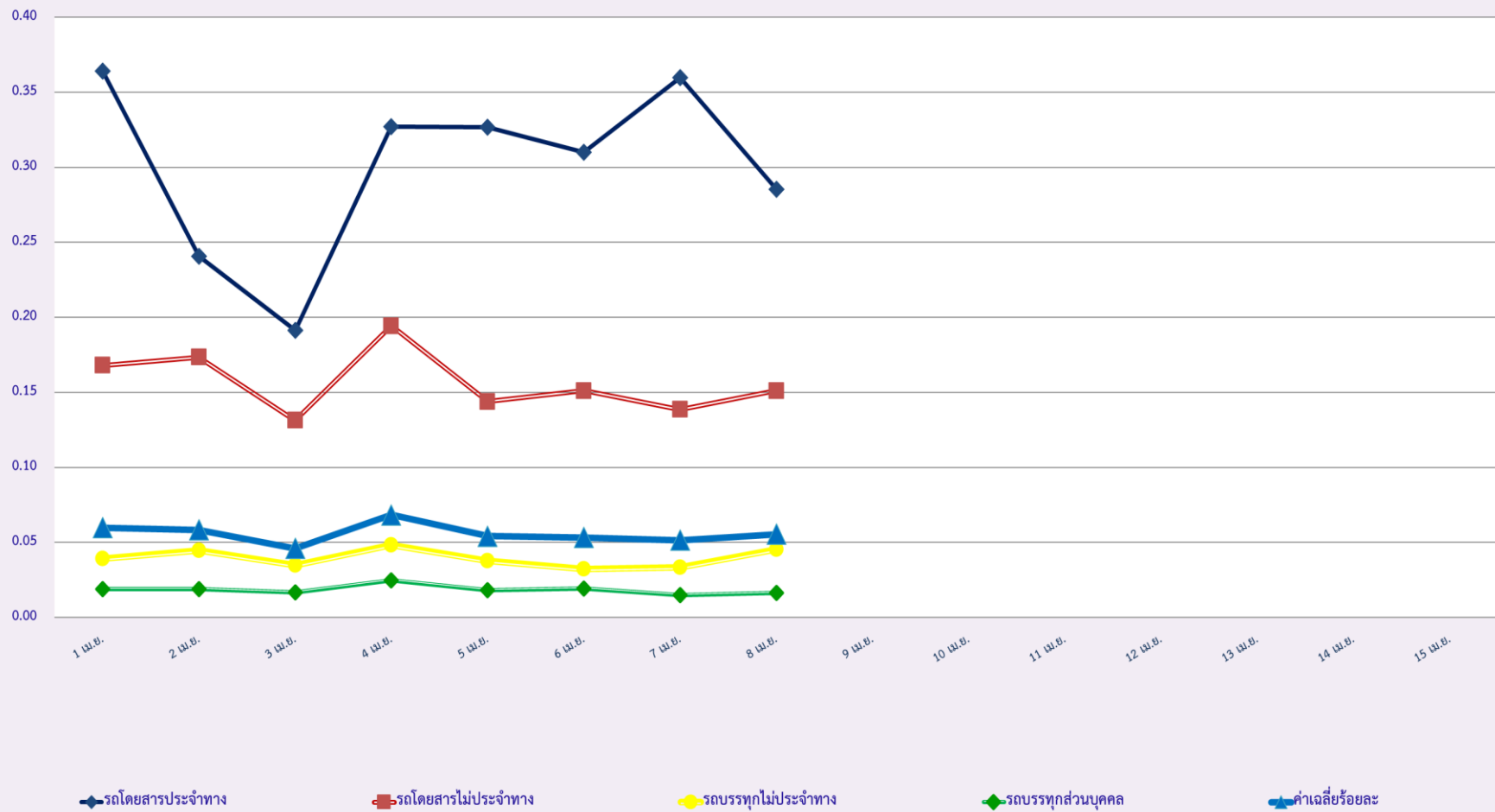
โทรศัพท์ 0-2271-8888 ต่อ 1251,1252 อีเมล dltgps2559@gmail.com

รายงานสถิติความเร็วเกินของรถตู้โดยสารประจำทาง หมวด 2 (บขส.)

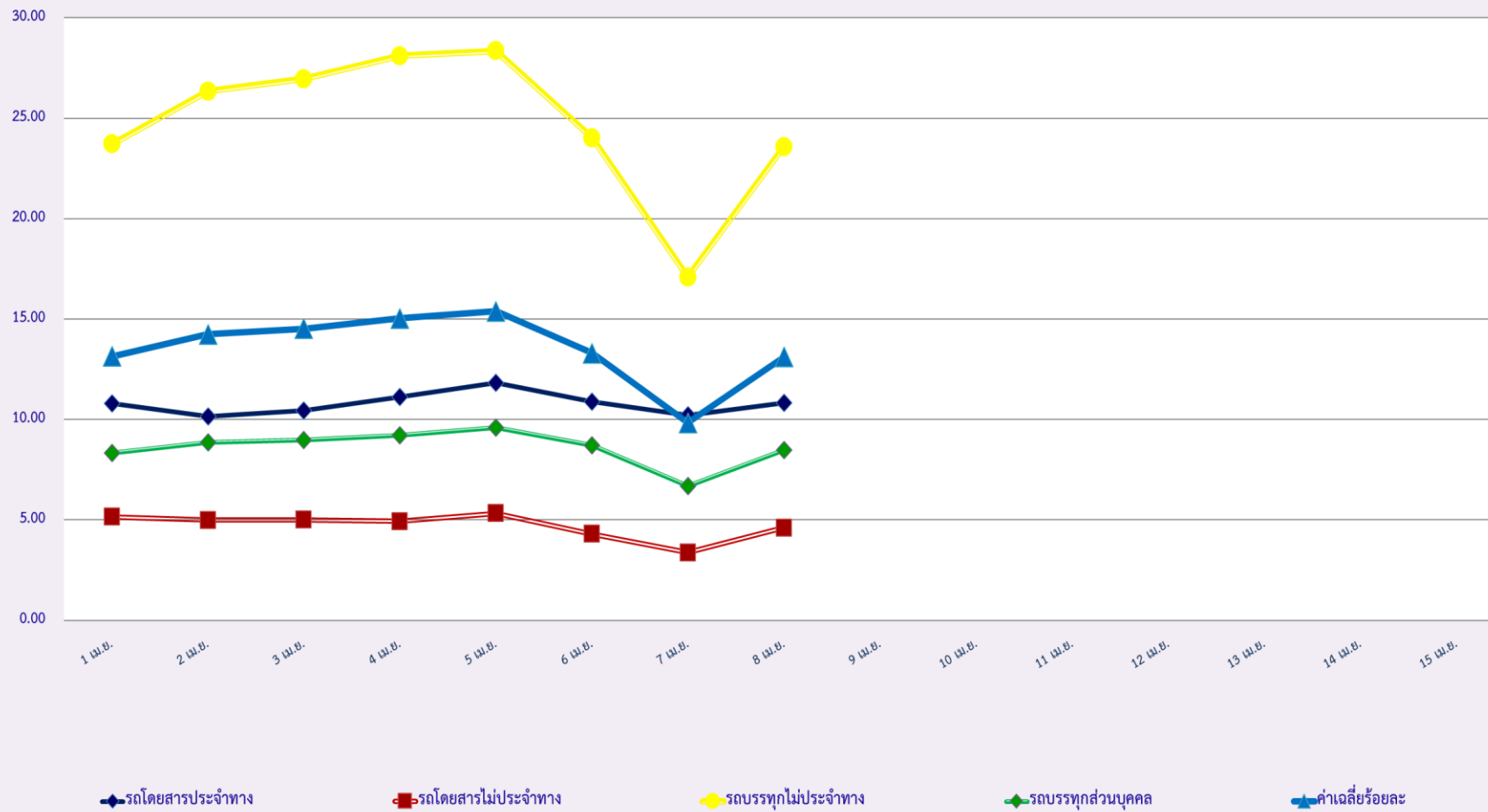
ประจำเดือน เมษายน 2567

พื้นที่		วันที่														
		1 เม.ย.	2 เม.ย.	3 เม.ย.	4 เม.ย.	5 เม.ย.	6 เม.ย.	7 เม.ย.	8 เม.ย.	9 เม.ย.	10 เม.ย.	11 เม.ย.	12 เม.ย.	13 เม.ย.	14 เม.ย.	15 เม.ย.
กรุงเทพมหานคร	จำนวน(คัน)	0	0	1	0	0	2	1	1							
	ร้อยละ	0.00	0.00	0.15	0.00	0.00	0.31	0.16	0.16							
ทั่วประเทศ	จำนวน(คัน)	24	14	10	12	14	13	14	10							
	ร้อยละ	3.71	2.16	1.54	1.85	2.16	2.02	2.17	1.56							

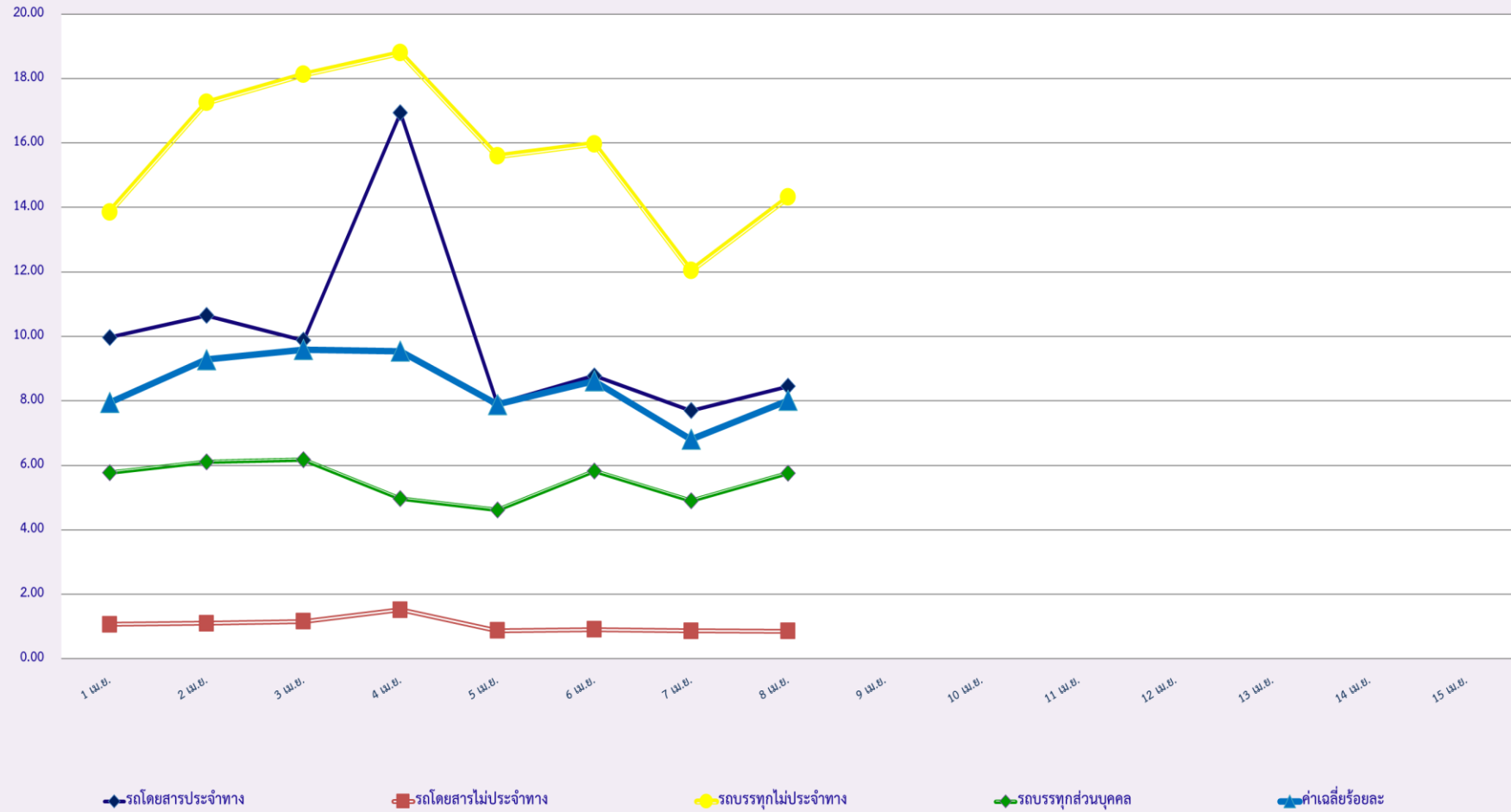
สถิติรถที่มีความเร็วเกินในรถแต่ละประเภท (ร้อยละ)



สถิติการไม่แสดงตนของพนักงานขับรถในรถแต่ละประเภท (ร้อยละ)



สถิติระยะเวลาการทำงานเกินของพนักงานขับรถในรถแต่ละประเภท (ร้อยละ)



สถิติรถตู้โดยสารประจำทาง หมวด 2(ขส.)ที่มีความเร็วเกิน (ร้อยละ) .

